

### Szczegółowy opis techniczny i wymagania techniczne w zakresie przedmiotu zamówienia

Przedmiotem zamówienia jest dostawa wytaczarki poziomej ze sterowaniem CNC, wraz z niezbędnym wyposażeniem – 1 szt.

Przedmiot zamówienia obejmuje także dostawę wytaczarki i jej wyposażenia do miejsca instalacji w siedzibie Zamawiającego na koszt i ryzyko wykonawcy, montaż, instalację oraz uruchomienie, w tym wykonanie wszystkich niezbędnych czynności umożliwiających:

- przeprowadzenie kontroli parametrów pracy wytaczarki w celu potwierdzenia zgodności dostawy z wymaganiami Zamawiającego.
- samodzielną obsługę wytaczarki przez wyznaczony personel Zamawiającego,

W ramach uruchomienia wyznaczony personel Zamawiającego musi mieć zapewnioną możliwość wykonania, przy współdziałaniu i pod nadzorem Wykonawcy, detalu testowego zgodnie z załączonym rysunkiem „Szkic 1”.

#### Wymagania ogólne

1. Oferowana wytaczarka oraz jej wyposażenie powinno być fabrycznie nowe, wyprodukowane nie wcześniej niż w 2019 roku;
2. Wymagany termin wykonania zamówienia nie dłuższy niż 180 dni (6 miesięcy) od daty udzielania zamówienia.
3. Gwarancja: co najmniej 24 miesiące od daty podpisania protokołu odbioru końcowego bez uwag przedmiotowego sprzętu;
4. Serwis gwarancyjny i pogwarancyjny realizowany w siedzibie Zamawiającego w terminie max 3 dni roboczych od zgłoszenia usterki;
5. Czas trwania naprawy gwarancyjnej, w tym naprawa lub wymiana wadliwych części albo układów – nie dłuższy niż 14 dni od formalnego zgłoszenia usterki, a w przypadku konieczności wykonania naprawy u producenta – nie dłuższy niż 30 dni.

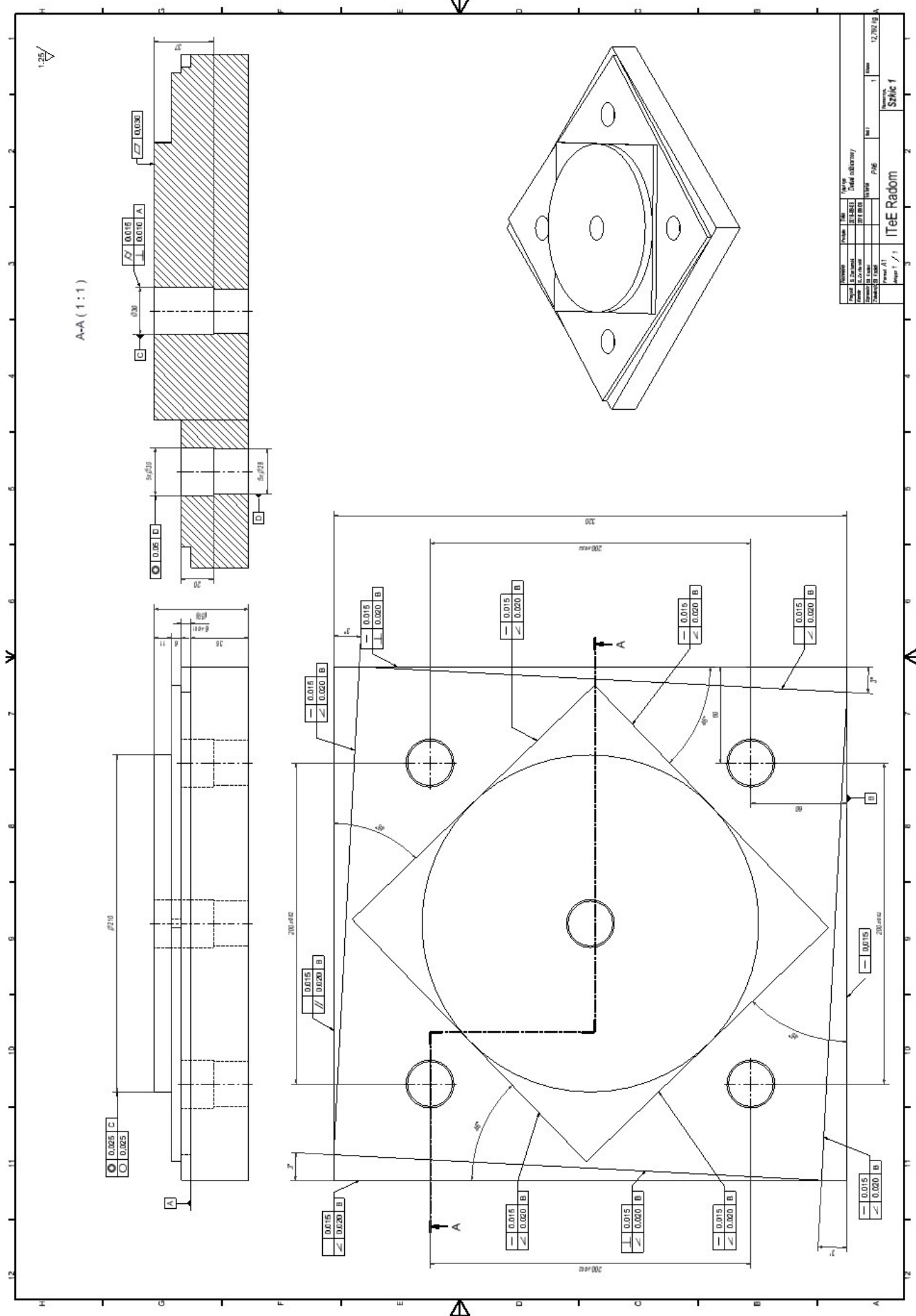
#### Wymagania szczegółowe

1. Konstrukcja żeliwna;
2. Ciężar wrzeciennika wyważany przeciwwagą lub hydraulicznie;
3. Przesuw osi X min. 1800 mm;
4. Przesuw osi Y min. 1250 mm;
5. Przesuw osi Z min. 1200 mm;
6. Oś B stół obrotowy pozycjonowany co 0,001° trzymany w pozycji hydraulicznie:
  - powierzchnia mocująca stołu obrotowego min. 1400 x 1500 mm;
  - nośność stołu min. 5 ton;
7. Prowadnice ślizgowe;
8. Hartowane stalowe listwy na prowadnicach;
9. Średnica wrzeciona maks. 105 mm;
10. Stożek wrzeciona ISO 50;
11. Wysuw wrzeciona min. 600 mm;
12. Maks. obroty wrzeciona min. 3200 obr./min.;
13. Moc nominalna silnika głównego min. 27 kW (w trybie S1);
14. Stały moment skręcający wrzeciona min. 900 Nm (w trybie S1);
15. Układ chłodzenia zewnętrznego narzędzia;
16. Sonda pomiarowa detalu;

17. Sterowanie CNC Heidenhain TNC 640;
18. Cykl toczenia interpolacyjnego;
19. Wyposażenie: 2 kątowniki o wysokości min. 1100 mm;
20. Dokumentacja DTR, instrukcja programowania i instrukcja obsługi w wersji papierowej i elektronicznej, w języku polskim;
21. Zestawienie wyposażenia dodatkowego maszyny umożliwiającego kontrolę jej parametrów –  
– potwierdzenie zgodności z wymogami Zamawiającego, wraz z umożliwieniem samodzielnego wykonania przez personel Zamawiającego detali testowych:

Lp.	Opis pozycji	Liczba sztuk
1.	Frez płaszczyznowy 45° z IK 125 mm Z=10	1
2.	Płytki skrawająca SNMX 1206 ANN-MM1 HC4535	20
3.	Płytki skrawająca SNEX 1206 ANN-MA HW4310	20
4.	Głowica frezarska 90° 80mm Z8	1
5.	Frez trzpieniowy 90° 32mm Z3	1
6.	Płytki ADHX 170516	20
7.	Płytki ADKX 170512	20
8.	Płytki ADKX 170520	20
9.	WSP Frezy do sfazowań 45° 32,5x100mm	2
10.	Płytki skrawająca TCMT 16T304 HW4625	20
11.	Zestaw wiertel krętych typu N 14-25 stopn. co 1,0 chwyt 12,7 w kasecie metalowej	1
12.	ALLIED Korpus wiertła 25-35mm rowki skrętne dł. rob. 137mm	1
13.	ALLIED Płytki T-A TICN 26mm	4
14.	ALLIED Płytki GEN2 T-A AM200 35mm	4
15.	ALLIED Korpus wiertła 36-47mm rowki proste dł. rob. 121mm	1
16.	ALLIED Płytki GEN2 T-A AM200 40mm	2
17.	Zestaw narzędzi do wytaczania PrimeBore zakres 6-128 mm	1
18.	Oprawka wydłużana MVS 63-36 SK50 X=206mm	1
19.	Blok montażowy z aluminium do SK 50	1
20.	Uchwyt do frezów nakręcanych 20x136mm stalowy długi WK rozmiar 50 HA	1
21.	Klucz Gr. 50 SW16	1
22.	Frez nakręcany MTC 20 x 15 x 26 mm typ nr Z5 WK rozmiar 50 SW = 16 x 5	2
23.	Frez nakręcany torusowy HPC/HSC 20x15x26 mm r = 1 WK Z4 rozmiar 50 SW = 16	3
24.	Frez nakręcany HPC 20 x 15 x 26 mm typ WK HPC Z3 rozmiar 50 SW = 16 x 5	3
25.	Frezy do gwintów z w.sp. M12x1,75	2
26.	Uchwyt frezu do gwintu ze stali A12 100 mm 16 mm HB	2
27.	Płytki do gwintów profil częściowy 60 stopni, A12	3
28.	Uchwyt frezu do gwintu ze stali A18 110 mm 20 mm HB	2
29.	Płytki do gwintów profil częściowy 60 stopni, A18	3
30.	Uchwyt frezu do gwintu ze stali A25 150 mm 25 mm HA	2
31.	Płytki do gwintów profil częściowy 60 stopni, A25	3
32.	Stół roboczy warsztatowy z blatem drewnianym - 1500 x 750 x 40 KWB-2/1 wysokość stała	1
33.	Krzeseło robocze o regulowanej wysokości 450-570 mm RAL 7021	1
34.	Szafki narzędziowe System 700 S, Model 32/6 Sprawdzone wg standardu GS	1

Lp.	Opis pozycji	Liczba sztuk
35.	Modułowy korpus szafy z drzwiami skrzydłowymi WTS Wys. x sz. x gł. 1950 x 1018 x	1
36.	WTS Profil nośny z 10 mocowaniami SK 50 RAL 7035, jasnoszary	3
37.	Para szyn nośnych WTS Nośność 150 kg Kąt nachylenia 15°	3
38.	Półki 550 B całkowite wysunięcie, o regulowanej wysokości	1
39.	Półki 550 B wykonanie stałe, o regulowanej wysokości	2



Nazwa		ITeE Radom	
Kod		Szkic 1	
Materiał		Stal nierdzewna	
Prętko		1	
Ciężar		12,792 kg	
Cena			
Zakaznik			
Data			
Projektant			
Sprawdzający			
Data			
Lp. kres.		1	
Lp. rys.		1	
Lp. zm.		1	
Lp. kres.		1	
Lp. rys.		1	
Lp. zm.		1	