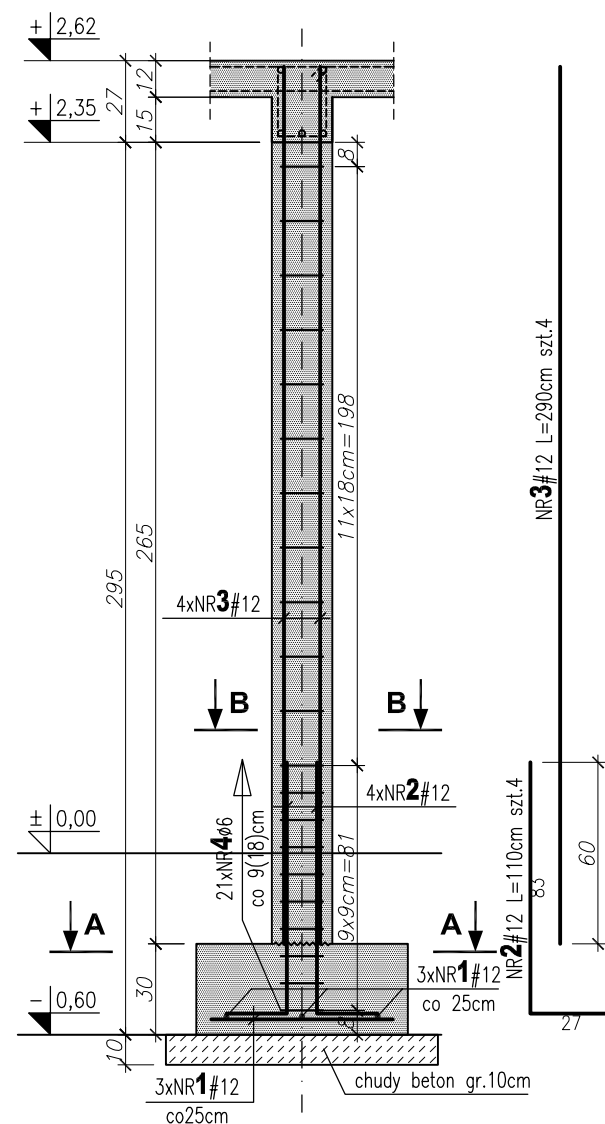
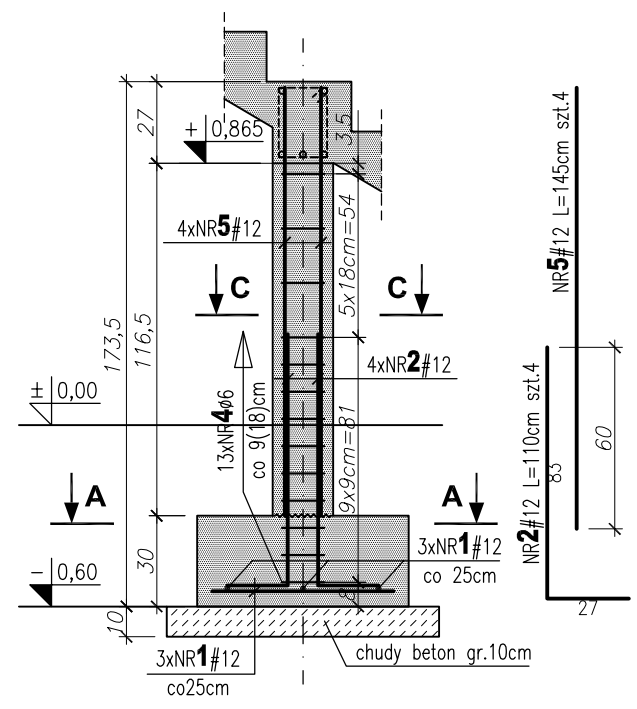


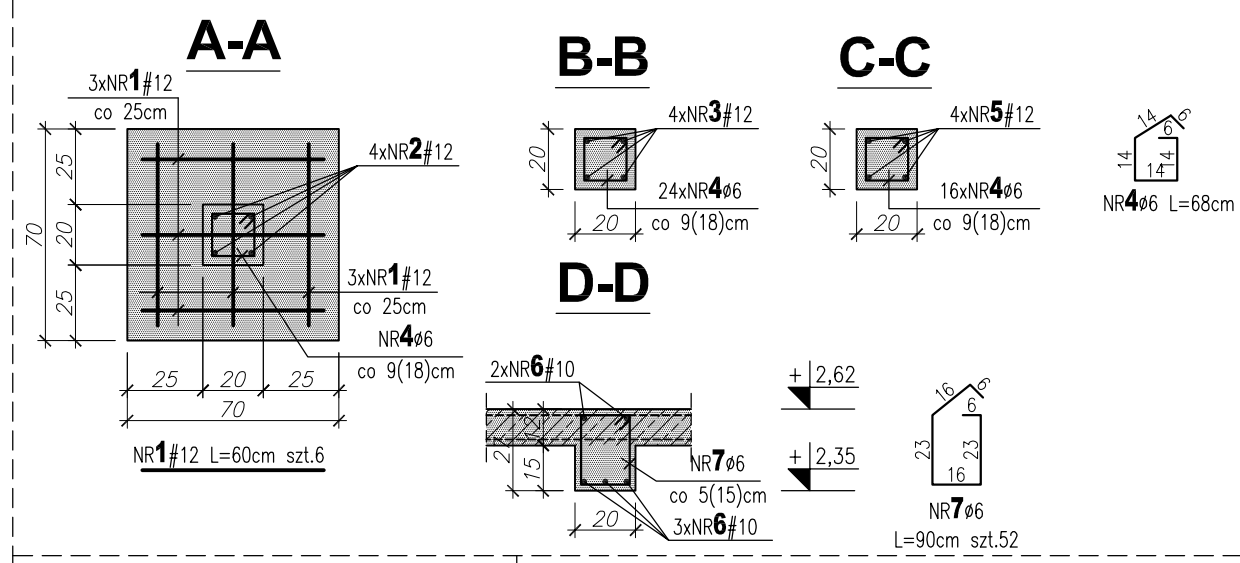
SŁUP S1 - szt. 3



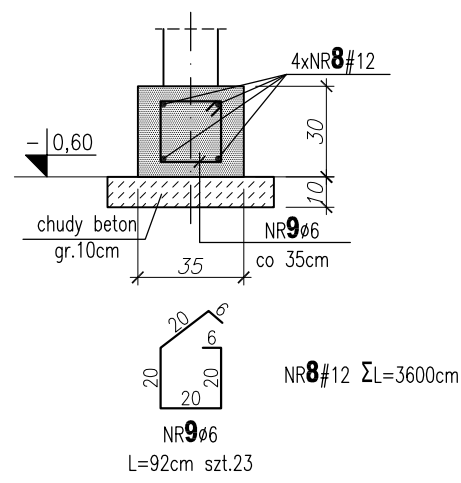
SŁUP S2 - szt. 1



PRZEKROJE



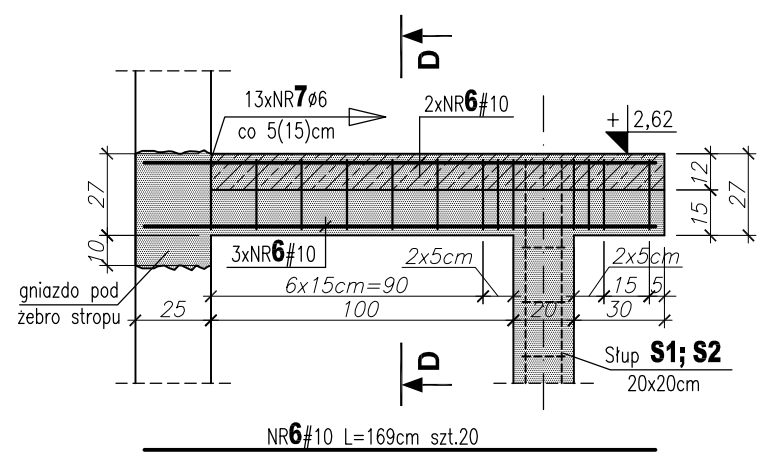
ŁAWA Ł1



BETON B-25 (C20/25)
STAL A-IIIN(#)
A-0(Ø)

Otulina prętów
-dla stóp i ław $c_{nom}=5cm$
-dla słupów $c_{nom}=3cm$
-dla belki BL1 $c_{nom}=2cm$
 $\pm 0,00$ poziom istniejącej posadzki
ok. 155,35m n.p.m

BEKLA BL1 - szt. 4



ZESTAWIENIE STALI ZBROJENIOWEJ						
Nr	średnica [mm]	Długość [cm]	Ilość	Długość [m]		
				A-0		
				Ø6	#10	#12
1	#12	60	24	-	-	14,40
2	#12	110	16	-	-	17,60
3	#12	290	12	-	-	34,80
4	Ø6	68	76	51,68	-	-
5	#12	145	4	-	-	5,80
6	#10	169	20	-	33,80	-
7	Ø6	90	52	46,80	-	-
8	#12	3600	1	-	-	36,00
9	Ø6	92	23	21,16	-	-
Długość łączna [m]				119,64	33,80	108,60
Masa jednostkowa [kg/m]				0,222	0,617	0,888
Masa [kg]				26,56	20,85	96,44
Masa ogółem [kg]				26,56	117,29	
Wykonać				x1		

UWAGI:
- WYMIARY PODANO W [cm]
- RYSUNEK ROZPATRYWAĆ ŁĄCZNIE Z OPISEM TECHNICZNYM I RYS. NR K-1
- ZAŁOŻONO POZIOM POSADOWIENIE FUNDAMENTÓW NA -0,60 PONIŻEJ ISTNIEJĄCEJ POSADZKI.
W PRZYPADKU WYSTĘPOWANIA GRUNTU NOŚNEGO GŁĘBIJ NIŻ NA ZAKŁADANYM POZIOMIE,
NALEŻY POGRUBIĆ WARSTWĘ CHUDEGO BETONU, TAK ABY PROJEKTOWANE FUNDAMENTY
POSADOWIONE BYŁY NA GRUNCIE NOŚNYM.

A. P. - PROJEKT ANNA PRZYBYSZEWSKA 00 - 174 Warszawa ul. Miła 8/19			
Inwestor	INSTYTUT TECHNOLOGII EKSPLOATACJI - PIB		Faza
Nazwa i adres inwestycji	REMONT POMIESZCZEŃ CENTRUM BADAŃ CERTYFIKACYJNYCH ODNAWIALNYCH ŹRÓDEŁ ENERGII 26-600 RADOM ul. Pułaskiego 6/10		PBW
Projektował: mgr inż. CEZARY OLSZEWSKI	Podpis:	Nr. uprawnień: GP-III-7342/134/92	KONSTRUKCJE
Opracował: mgr inż. GRZEGORZ WOLSKI	Podpis:		1 : 25
Tytuł rys.	SŁUPY S1; S2, BELKA BL1, ŁAWA Ł1		K - 5